

## pack级消防抑制喷头

# 储能消防喷嘴



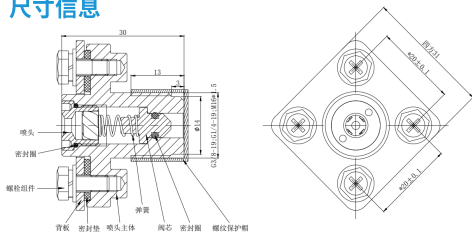
### 性能参数

喷头名称	Pack 级保护喷头
工作压力	1.0Mpa ~ 4.2Mpa
流量系数	0.5, 1.0, 1.5, 2.0, 2.5, 3.0, 3.5, 4.0, 可定制
喷雾类型	锥形
材质	黄铜, 6061 铝合金, 不锈钢等
连接尺寸	M16x1.5, G1/4, 可定制

### 设计特点

- 针对pack级灭火系统设计的喷头, 高效雾化, 快速降温, 有效防止热失控适用全氟己酮和水等介质。
- 耐压和气密性良好, 可以达到IP67以上防护等级。
- 结构紧凑, 方便安装。

### 尺寸信息

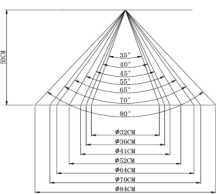


### 设计特点

- 针对pack级灭火系统设计的喷头, 高效雾化, 快速降温, 有效防止热失控适用全氟己酮和水等介质。
- 对液冷和风冷电池均有优异的保护效果。
- 耐压和气密性良好, 可以达到IP67以上防护等级。
- 结构紧凑, 方便安装。



弯头款



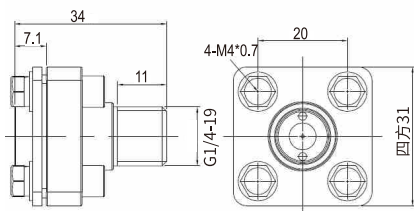
### 性能参数

喷头名称	Pack 级保护喷头
工作压力	1.0Mpa ~ 4.2Mpa
流量系数	0.5, 1.0, 1.35, 1.5, 2.0, 可定制
喷雾类型	扇形
材质	黄铜, 6061 铝合金, 不锈钢等
连接尺寸	M16x1.5, G1/4, 可定制

### 设计特点

- 针对pack级灭火系统设计的喷头, 高效雾化, 快速降温, 有效防止热失控适用全氟己酮和水等介质。
- 耐压和气密性良好, 可以达到IP67以上防护等级。
- 结构紧凑, 方便安装。

### 尺寸信息



### 性能参数

喷头名称	Pack 级保护喷头
工作压力	1.0Mpa ~ 4.2Mpa
流量系数	0.5, 1.0, 1.5, 2.0, 2.5, 3.0, 3.5, 4.0, 可定制
喷雾类型	锥形
材质	铝合金, 不锈钢等
连接尺寸	M16x1.5, G1/4, 可定制

